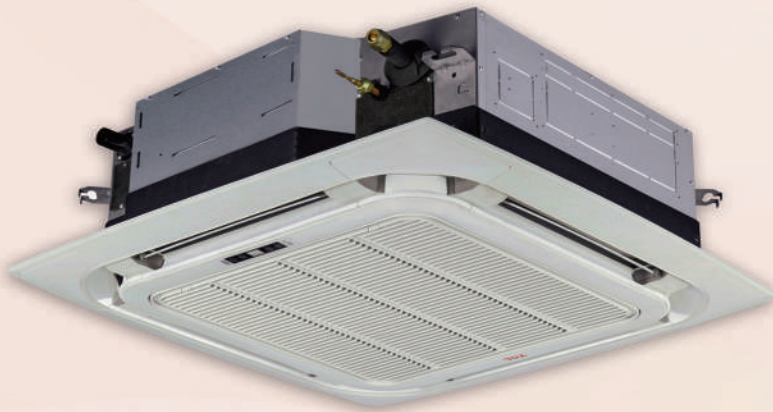


# SISTEMAS TIPO CASSETTE 2019



Función  
Sleep



Operación  
silenciosa



Jet Cool  
Rápido enfriamiento



Control remoto  
inalámbrico



Sensación  
de brisa natural



EVAPORADORES		CASSETTE			CASSETTE			CASSETTE		
		40TKC363A-E	40TKC483A-E	40TKC603A-E	40TKC363A-E	40TKC483A-E	40TKC603A-E	40TKC363A-E	40TKC483A-E	40TKC603A-E
CAPACIDAD	TON	3	4	5	3	4	5	3	4	5
	BTU	36,000	48,000	60,000	36,000	48,000	60,000	36,000	48,000	60,000
VOLTAJE-FASES		230-1			230-1			230-1		
VOLUMEN DE AIRE	m <sup>3</sup> /h	1,600   1,300   1,000	1,600   1,300   1,000	1,600   1,300   1,000	1,600   1,300   1,000	1,600   1,300   1,000	1,600   1,300   1,000	1,600   1,300   1,000	1,600   1,300   1,000	1,600   1,300   1,000
	RPM	730   630   530	730   630   530	730   630   530	730   630   530	730   630   530	730   630   530	730   630   530	730   630   530	730   630   530
MOTORES	QTY	1	1	1	1	1	1	1	1	1
	W	160	160	160	160	160	160	160	160	160
	A	1	1	1	1	1	1	1	1	1
NIVEL DE RUIDO		42-47			42-47			42-47		
φ LIQUIDO	in	3/8	3/8	3/8	3/8	3/8	3/8	3/8	3/8	3/8
φ GAS		3/4	3/4	3/4	3/4	3/4	3/4	3/4	3/4	3/4
LARGO	cm	95	95	95	95	95	95	95	95	95
ALTO		95	95	95	95	95	95	95	95	95
ANCHO		45	45	45	45	45	45	45	45	45
PESO	Kg	28	30	30	28	30	30	28	30	30
TUBERÍA		CU/AL			CU/AL			CU/AL		

CONDENSADORAS		MONOFÁSICAS BRYANT			TRIFÁSICAS BRYANT			MONOFÁSICAS FREYVEN		
		BA13NA036BNG	BA13NA048BNG	BA13NA0600NG	113APA036000	113APA048000	113APA060000	TOC36CAN1	TOC48CAN1	TOC60CAN1
CAPACIDAD	TON	3	4	5	3	4	5	3	4	5
	BTU	36,000	48,000	60,000	36,000	48,000	60,000	36,000	48,000	60,000
VOLTAJE-FASES		230-1			230-3			230-1		
CONSUMOS	W	3,080	4,140	5,940	3,124	4,026	4,026	3,777	5,097	6,410
	A	14	18	27	14.2	18.3	22.1	15.77	21	22.8
COMPRESOR		SCROLL			SCROLL			ROTATIVO		
REFRIGERANTE	gr	R-410a	R-410a	R-410a	R-410a	R-410a	R-410a	R-410a	R-410a	R-410a
		2,430	3,720	3,630	2,430	3,720	4,000	3,000	4,600	4,750
φ LIQUIDO	in	3/8	3/8	3/8	3/8	3/8	3/8	3/8	3/8	3/8
φ GAS		7/8	1 1/8	1 1/8	7/8	7/8	1 1/8	3/4	3/4	3/4
LARGO	cm	63	89	72	65	79	79	60	74	74
ALTO		79	79	79	81	91	74	76	76	84
ANCHO		79	79	79	80	79	79	60	74	74
PESO	Kg	69	80	92	64	84	90	66	90	95
TUBERÍA		CU/AL			CU/AL			CU/AL		
EFICIENCIA		13 SEER			13 SEER			~ 10 SEER		
OBSERVACIÓN		1) INVERTIR SEÑALES R Y C AL CONECTAR EVAPORADORES Y CONDENSADORAS								

CONDENSADORAS		BH14NB03600G	BH14NB04800G	BH14NB06000G
CAPACIDAD	TON	3	4	5
	BTU	36,000	48,000	60,000
VOLTAJE-FASES		230-1		
CONSUMOS	W	3,300	4,180	5,500
	A	15	19	25
COMPRESOR		SCROLL		
REFRIGERANTE	gr	R-410a	R-410a	R-410a
		3,480	3,940	4,810
φ LIQUIDO	in	3/8	3/8	3/8
φ GAS		3/4	7/8	1 1/8
LARGO	cm	79	79	79
ALTO		72	72	80
ANCHO		79	79	79
PESO	Kg	77	89	96
TUBERÍA		CU/AL		
EFICIENCIA		14 SEER		

THC36CAN1	THC48CAN1	THC60CAN1
3	4	5
36,000	48,000	60,000
230-1	230-1	230-1
3,777	5,097	6,410
15.77	21	22.8
ROTATIVO	SCROLL	SCROLL
R-410a	R-410a	R-410a
3,000	4,600	4,750
3/8	3/8	3/8
3/4	3/4	3/4
60	74	74
76	76	84
60	74	74
66	90	95
CU/AL	CU/AL	CU/AL
~ 10 SEER	~ 10 SEER	~ 10 SEER

- 1) INVERTIR SEÑALES R Y C AL CONECTAR EVAPORADORES Y CONDENSADORAS.  
2) CONFIGURAR DIP SWITCH DE ACUERDO AL DIAGRAMA DEL EVAPORADOR.